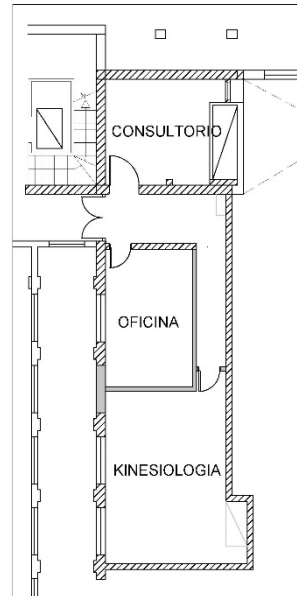


OBRA: VESTUARIO SOCIAS y SECTOR MEDICO

ETAPA 1



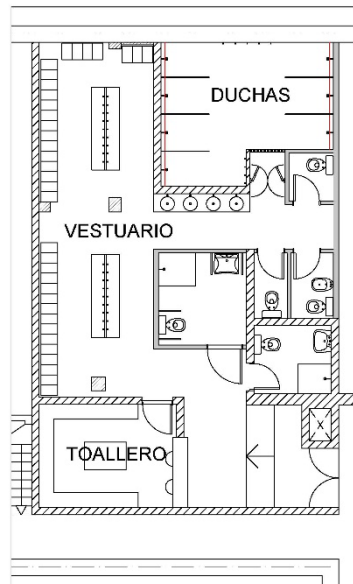
2° PISO:

Consultorio, Oficina
y Kinesiología.

Finalización estimada:

Fin enero/25

ETAPA 2



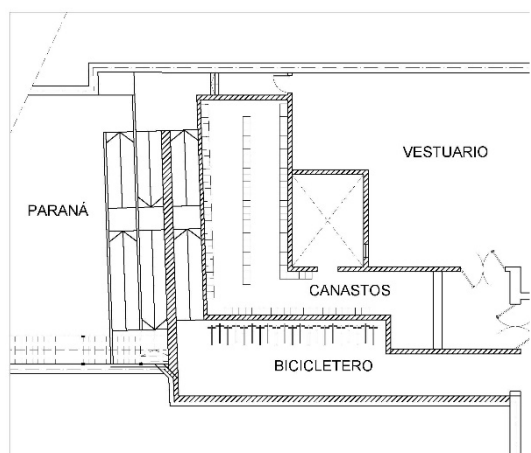
SUBSUELO:

Vestuario Socias.

Finalización estimada:

15 marzo/25

ETAPA 3



PLANTA BAJA:

Acceso a Paraná.

Finalización estimada:

Fin marzo/25